

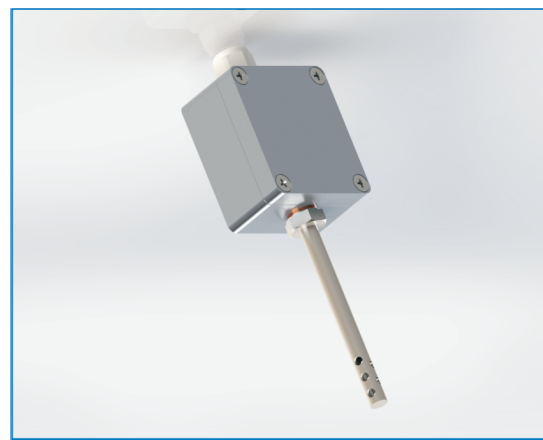
## SERIE GF-7133/R

“Raumfühler”

Widerstandsthermometer zur Erfassung von Temperaturen in Räumen, Container oder im Freien

### Ausstattung / Merkmale

- Widerstandsthermometer nach DIN EN 60751
- PT50/PT100/PT500/PT1000/KTY/NTC/PTC
- Standardausführung mit Platin-Widerstandschip
- Schutzrohr aus Edelstahl 1.4571
- Standardausführung perforiert oder geschlossen
- Ausführung mit ALU-, oder Kunststoffgehäuse
- Optional mit Messumformer 4 - 20 mA / 0 - 10 VDC
- MADE IN GERMANY



### Allgemeines

Gräff Temperatursensoren der Baureihe GF-7133/Q eignen sich speziell für den Einsatz zur Temperaturerfassung in Räumen, in Container oder im Freien u.w. aus den Bereichen Kunststofftechnik, Pharmaindustrie, Kraftwerkstechnik, Heiz- und Kühltechnik, Chemieanlagen sowie im Formenbau. Durch die Kombination hochwertiger Materialien sind dieser Baureihe keine Grenzen gesetzt, zudem bietet die Ausführung als perforierte Ausführung den Vorteil, dass sich Temperaturen sehr schnell und nahezu ohne Verzögerungen erfassen lassen. Wie bei allen Gräffsensoren wird auch diese Serie ausschließlich mit Platin - Widerstandschips oder gewickelten Keramik - Widerständen hergestellt. Für die Temperaturerfassung im Aussenbereich oder in Feuchträumen wird das Schutzrohr geschlossen ausgeführt. Bei Temperaturen über 55°C empfehlen wir ein ALU Gehäuse anstatt ein Kunststoffgehäuse. Die Montage des Sensors erfolgt mittels 2 Stück Schrauben auf der Rückseite des Gehäuses oder mittels passender Schutzrohrbefestigung.

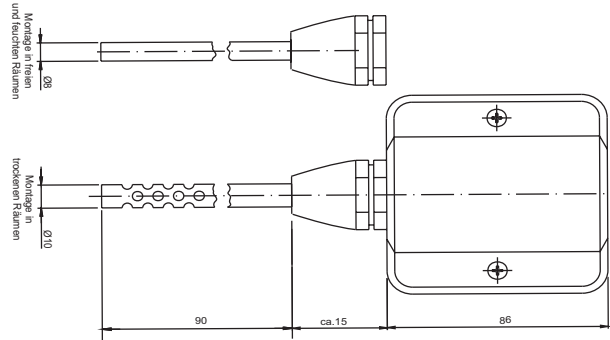
**Weitere Ausführungen entnehmen Sie bitte dem Bestell- und Zusatzblatt!**

### Technische Daten in kurzer Übersicht

- Widerstandsthermometer - Grundwerte PT50/PT100/PT500/PT1000/KTY/NTC/PTC
- Standard - Schutzrohrabmessung  $\varnothing 8/10$  mm x 90 mm
- Schutzrohrausführung perforiert oder geschlossen
- Materialien Edelstahl 1.4571
- Gehäuseausführung ALU 55 x 70 mm, Kunststoff 86 x 86 mm
- Zusatzmerkmal Optional mit Signalmessumformer
- Prozesstemperatur bis zu 150°C je nach Ausführung
- Besonderheit schnellansprechend, Wasserfest
- Sensorbefestigung 2 Stück Schrauben oder Rohrbefestigung
- Sonderausführungen auf Anfrage



## GF-7133/R Bestellübersicht / Ausführung



Bestellcode/Beispiel	GF-7133/R	1	8x90	P	K	150
<b>Standard Ausführung</b>	GF-7133/R					
<b>Anzahl Messsystem</b>						
	1 x	1				
	2 x	2				
<b>Sonderausführung</b>						
<b>Widerstandsthermometer Grundwerte</b>						
Standard	PT100/Klasse B			o.a.		
	PT100/Klasse A			K/A		
	PT50/PT500/PT1000/KTY/NTC/PTC			XX		
<b>Sonderausführung</b>						
<b>Elektrische Eigenschaft</b>						
	2-Leiterschaltung			o.a.		
	3-Leiterschaltung			3-L		
	4-Leiterschaltung			4-L		
<b>Durchmesser x Einbaulänge</b>						
	8,0 mm x 90 mm		8 x 90			
	Angabe in mm		XX			
<b>Sonderausführung</b>						
<b>Ausführung Schutzrohr</b>						
	perforiert			P		
	geschlossen			G		
<b>Sonderausführung</b>						
<b>Ausführung Gehäuse</b>						
	Kunststoff				K	
	ALU				ALU	
<b>Sonderausführung</b>						
<b>Option Messumformer</b>						
	MU4-20mA					MU4-20mA
	MU0-10VDC					MU0-10VDC
<b>Sonderausführung</b>						
<b>Temperatur Messspitze</b>						
	Angabe in °C					150
<b>Sonderausführung</b>						