

SERIE GF-7044

“Walzenfühler”

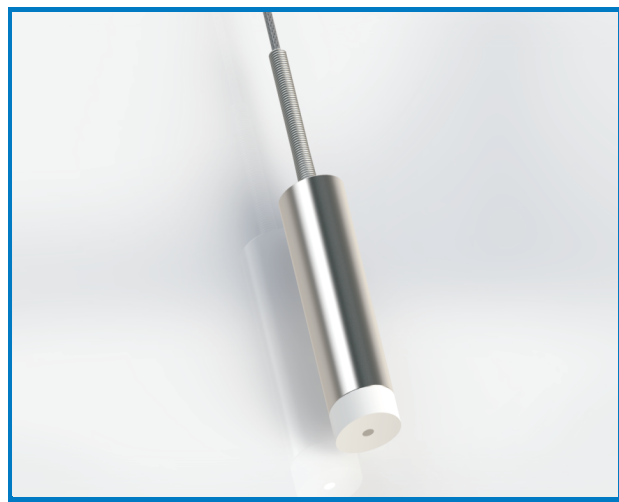
Thermoelement zur berührungslosen
Temperaturerfassung an Walzen oder
Oberflächen

Ausstattung / Merkmale

- Thermoelemente nach DIN EN 60584 (DIN 43710)
- Fe-CuNi (J / L), NiCr-Ni (K), Pt-RhPt Typ (S / R)
- Genauigkeit besser 1,5K / 0,75K
- Prozessangepasste Messspitze
- Unterschiedliche Walzendurchmesser
- Variable Befestigungsmöglichkeit
- Leitungsmantel in unterschiedlichen Ausführungen
- MADE IN GERMANY

Allgemeines

Gräff Temperatursensoren der Baureihe GF-7044 eignen sich speziell für den Einsatz zur Temperaturerfassung an Abzugswalzen, Prägewalzen oder Oberflächen u.w. aus dem Bereich der Kunststoff- oder Metallindustrie. Diese Ausführung erfasst Temperaturen berührungslos, schnell und sehr genau. Im Gegensatz zur Infrarotmessung müssen hier keine spezielle Oberflächen geschaffen werden. Wie alle Gräffsensoren werden auch diese Sensoren ausschließlich mit ausgewähltem Material hergestellt. Spezielle Abmessungen und Materialien der Messspitze ermöglichen eine störgrößenfreie Erfassung der Temperatur. Durch eine freie Auswahl des Sensordurchmessers und der Sensorlänge, sind dieser Ausführung GF-7044 kaum Grenzen gesetzt. Selbstverständlich verwenden wir auch bei dieser Ausführung ausschließlich Thermoleitung anstatt Ausgleichsleitung. Ein entsprechender Leitungsknickschutz rundet dieses Produkt ab!



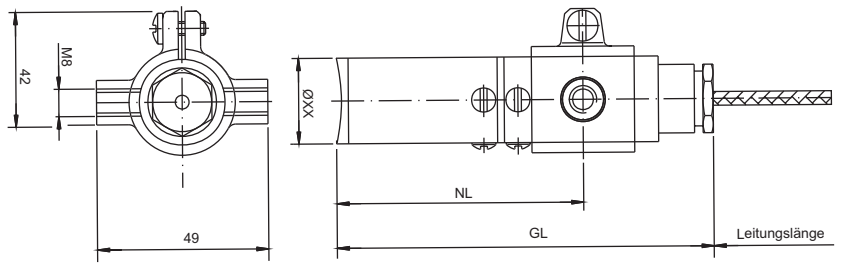
Weitere Ausführungen entnehmen Sie bitte dem Bestell- und Zusatzblatt!

Technische Daten in kurzer Übersicht

- Thermospannungen
Fe-CuNi (J/L), NiCr-Ni (K), Pt-RhPt (S/R)
- Genauigkeitsklasse
Klasse 1 oder besser
- Bauformen der Messhülse
plan oder passend gewölbt (Walzendurchmesser)
- Materialien
Edelstahl 1.4571, PTFE, Keramik
- Durchmesser
frei wählbar
- Leitungsarten (generell Thermoleitung!)
Alle verfügbaren Ausführungen möglich
- Prozesstemperatur des Sensormantels
bis zu +260°C / +400°C je nach Ausführung
- Prozessbefestigung
Flansch oder Montagewinkel
- Besonderheit
schnellansprechend
- Sonderausführungen
auf Anfrage



GF-7044 Bestellübersicht / Ausführung



Bestellcode/Beispiel	→	GF-7044	/		1	FK-J	e	P	3000			A	400°C
Standard Ausführung		GF-7044											
Sonderausführung													
		Standard ohne Angabe				o.a.							
		Leitungsabgang abgewinkelt 90°				W							
Sonderausführung													
Anzahl Messsystem													
		1 x				1							
		2 x				2							
Sonderausführung													
Thermospannungs - Kennlinie													
		DIN EN 60584-1				Fe-CuNi/J		FK-J					
		DIN EN 60584-1				NiCr-Ni/K		NC					
		DIN 43710 (alt)				Fe-CuNi/L		FK-L					
Sonderausführung													
Elektrische Eigenschaft													
		Potentialgebunden				eingeschweisst		e					
Durchmesser / Oberfläche													
		Öberfläche "PLAN"						P					
		Walzenradius in mm						XX					
		Angabe in mm!						XX					
Sonderausführung													
Leitungslänge in mm													
		Angabe in mm						3000					
Sonderausführung													
Leitungsart													
		Glasseide-Glasseide-Edelstahlarm.										ohne Angabe	
		R-Glasseide/R-Glasseide/Edelstahlarm.										RGL-RGL-PVA	
		Glasseide-Glasseide-Edelstahlarm.-PTFE										GL-GL-PVA-TE	
		Teflon - Silikon										TE-SI	
Weitere Ausführungen gemäß DB-LTG													
Anschlussart													
		Freie Enden A/60 mm										A	
		Prüfenden										PRF	
		Flachstecker - Thermo Standard										TSTXS	
		Flachstecker - Thermo Mini										TSTXM	
		Rundstecker-Bajonetverschluss										CST3PB	
		Rundstecker-Schraubverschluss										CST3PS	
		Lemo-Stecker + Größe + Polzahl										LST2P2	
		Anschlusskopf "PK"										PK	
		Anschlusskopf "BK"										BK	
Sonderausführung													
Temperatur Messspitze													
		Angabe in °C											400°C
Sonderausführung													