

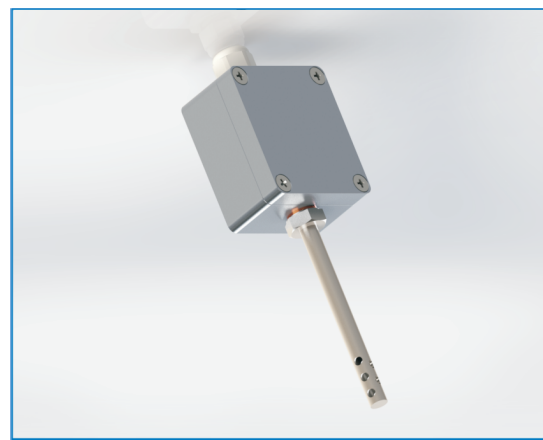
## SERIE GF-7033/R

“Raumfühler”

Thermoelemente zur Erfassung von Temperaturen in Räumen, Container oder im Freien

### Ausstattung / Merkmale

- Thermoelemente nach DIN EN 60584 (DIN 43710)
- Fe-CuNi (J / L), NiCr-Ni (K), Pt-RhPt Typ (S / R)
- Genauigkeit besser 1,5K / 0,75K
- Schutzrohr aus Edelstahl 1.4571
- Standardausführung perforiert oder geschlossen
- Ausführung mit ALU-, oder Kunststoffgehäuse
- Optional mit Messumformer 4 - 20 mA / 0 - 10 VDC
- MADE IN GERMANY



### Allgemeines

Gräff Temperatursensoren der Baureihe GF-7033/Q eignen sich speziell für den Einsatz zur Temperaturerfassung in Räumen, in Container oder im Freien u.w. aus den Bereichen Kunststofftechnik, Pharmaindustrie, Kraftwerkstechnik, Heiz- und Kühltechnik, Chemieanlagen sowie im Formenbau. Durch die Kombination hochwertiger Materialien sind dieser Baureihe keine Grenzen gesetzt, zudem bietet die Ausführung als perforierte Ausführung den Vorteil, dass sich Temperaturen sehr schnell und nahezu ohne Verzögerungen erfassen lassen. Wie bei allen Gräffsensoren wird auch diese Serie ausschließlich mit Thermodraht hergestellt. Für die Temperaturerfassung im Aussenbereich oder in Feuchträumen wird das Schutzrohr geschlossen ausgeführt. Bei Temperaturen über 55°C empfehlen wir ein ALU Gehäuse anstatt ein Kunststoffgehäuse. Die Montage des Sensors erfolgt mittels 2 Stück Schrauben auf der Rückseite des Gehäuses oder mittels passender Schutzrohrbefestigung.

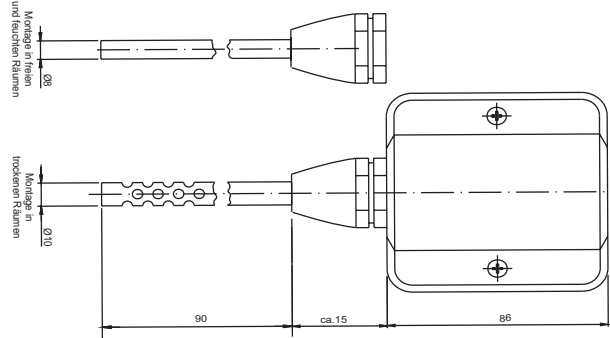
**Weitere Ausführungen entnehmen Sie bitte dem Bestell- und Zusatzblatt!**

### Technische Daten in kurzer Übersicht

- **Thermospannungen**  
Fe-CuNi (J/L), NiCr-Ni (K), Pt-RhPt (S/R)
- **Standard - Schutzrohrabmessung**  
ø8/10 mm x 90 mm
- **Schutzrohrausführung**  
perforiert oder geschlossen
- **Materialien**  
Edelstahl 1.4571
- **Gehäuseausführung**  
ALU 55 x 70 mm, Kunststoff 86 x 86 mm
- **Zusatzmerkmal**  
Optional mit Signalmessumformer
- **Prozesstemperatur**  
bis zu 150°C je nach Ausführung
- **Besonderheit**  
schnellansprechend, Wasserfest
- **Sensorbefestigung**  
2 Stück Schrauben oder Rohrbefestigung
- **Sonderausführungen**  
auf Anfrage



## GF-7033/R Bestellübersicht / Ausführung



Bestellcode/Beispiel	GF-7033/R . 1 . FK-J . e . 8x90 . P . K . 150										
Standard Ausführung	GF-7033/R										
Anzahl Messsystem											
	1 x	1									
	2 x	2									
<b>Sonderausführung</b>											
Thermospannungs - Kennlinie											
DIN EN 60584-1	Fe-CuNi/J									FK-J	
DIN EN 60584-1	NiCr-Ni/K									NC	
DIN 43710 (alt)	Fe-CuNi/L									FK-L	
<b>Sonderausführung</b>											
Elektrische Eigenschaft											
Potentialgebunden	eingeschweisst									e	
Potentialfrei	isoliert									i	
Durchmesser x Einbaulänge											
	8,0 mm x 90 mm									8 x 90	
	Angabe in mm									XX	
<b>Sonderausführung</b>											
Ausführung Schutzrohr											
	perforiert									P	
	geschlossen									G	
<b>Sonderausführung</b>											
Ausführung Gehäuse											
	Kunststoff									K	
	ALU									ALU	
<b>Sonderausführung</b>											
Option Messumformer											
	MU4-20mA									MU4-20mA	
	MU0-10VDC									MU0-10VDC	
<b>Sonderausführung</b>											
Temperatur Messspitze											
	Angabe in °C									150	
<b>Sonderausführung</b>											