

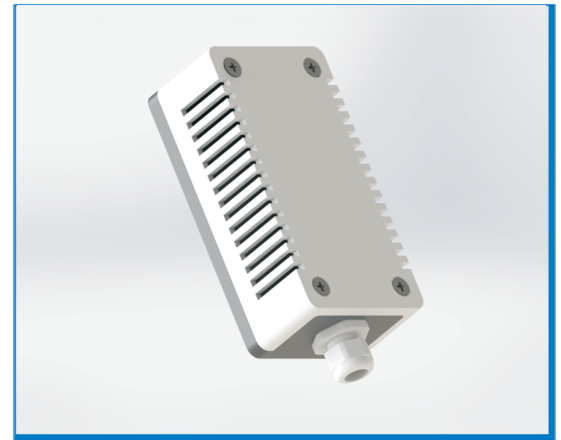
## SERIE GF-7033/A

“Trockenraumfühler”

Thermoelemente zur Erfassung von Temperaturen in trockenen Räumen oder Container

### Ausstattung / Merkmale

- Thermoelemente nach DIN EN 60584 (DIN 43710)
- Fe-CuNi (J / L), NiCr-Ni (K), Pt-RhPt Typ (S / R)
- Genauigkeit besser 1,5K / 0,75K
- Gehäuse komplett aus Kunststoff
- Standardausführung mit Lufteintrittsschlitzen
- Ausführung mit innenliegenden Messsystem
- Optional mit Messumformer 4 - 20 mA / 0 - 10 VDC
- MADE IN GERMANY



### Allgemeines

Gräff Temperatursensoren der Baureihe GF-7033/A eignen sich speziell für den Einsatz zur Temperaturerfassung in trockenen Räumen Container u.w. aus den Bereichen Kunststofftechnik, Pharmaindustrie, Kraftwerkstechnik, Heiz- und Kühltechnik, Chemieanlagen sowie im Formenbau. Durch die Kombination hochwertiger Materialien sind dieser Baureihe keine Grenzen gesetzt, zudem bietet die Ausführung mit Lufteintrittsschlitzen den Vorteil, dass sich Temperaturen sehr schnell und nahezu ohne Verzögerungen erfassen lassen. Wie bei allen Gräffsensoren wird auch diese Serie ausschließlich mit Thermodraht hergestellt. Für die Temperaturerfassung im Aussenbereich oder in Feuchträumen steht Ihnen die Ausführung GF-7033/R zur Verfügung. Mittels 2 Stück Schrauben lassen sich diese Sensoren einfach als Wandmontage ausführen. Optional ist diese Sensorbaureihe auch mit einem Messumformer auszustatten!

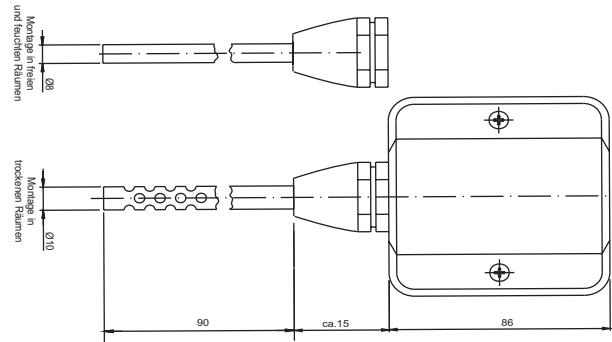
**Weitere Ausführungen entnehmen Sie bitte dem Bestell- und Zusatzblatt!**

### Technische Daten in kurzer Übersicht

- Thermospannungen Fe-CuNi (J/L), NiCr-Ni (K), Pt-RhPt (S/R)
- Standard - Gehäuse 65 mm x 120 mm
- Sensoranschluss Kabelverschraubung PG oder metrisch
- Material Gehäuse Kunststoff
- Besonderheit innenliegendes Messsystem
- Zusatzmerkmal Optional mit Signalmessumformer
- Prozesstemperatur bis zu 55°C
- Besonderheit schnellansprechend
- Sensorbefestigung 2 Stück Schrauben oder Rohrbefestigung
- Sonderausführungen auf Anfrage



## GF-7033/R Bestellübersicht / Ausführung



Bestellcode/Beispiel	GF-7033/R	1	FK-J	e	8x90	P	K	150
<b>Standard Ausführung</b>								
<input type="checkbox"/> Standard Ausführung	GF-7033/R							
<b>Anzahl Messsystem</b>								
<input type="checkbox"/> 1 x	1							
<input type="checkbox"/> 2 x	2							
<b>Sonderausführung</b>								
<b>Thermospannungs - Kennlinie</b>								
<input type="checkbox"/> DIN EN 60584-1	Fe-CuNi/J	FK-J						
<input type="checkbox"/> DIN EN 60584-1	NiCr-Ni/K	NC						
<input type="checkbox"/> DIN 43710 (alt)	Fe-CuNi/L	FK-L						
<b>Sonderausführung</b>								
<b>Elektrische Eigenschaft</b>								
<input type="checkbox"/> Potentialgebunden	eingeschweisst	e						
<input type="checkbox"/> Potentialfrei	isoliert	i						
<b>Durchmesser x Einbaulänge</b>								
<input type="checkbox"/> 8,0 mm x 90 mm	8 x 90							
<input type="checkbox"/> Angabe in mm	XX							
<b>Sonderausführung</b>								
<b>Ausführung Schutzrohr</b>								
<input type="checkbox"/> perforiert	P							
<input type="checkbox"/> geschlossen	G							
<b>Sonderausführung</b>								
<b>Ausführung Gehäuse</b>								
<input type="checkbox"/> Kunststoff	K							
<input type="checkbox"/> ALU	ALU							
<b>Sonderausführung</b>								
<b>Option Messumformer</b>								
<input type="checkbox"/> MU4-20mA	MU4-20mA							
<input type="checkbox"/> MU0-10VDC	MU0-10VDC							
<b>Sonderausführung</b>								
<b>Temperatur Messspitze</b>								
<input type="checkbox"/> Angabe in °C	150							
<b>Sonderausführung</b>								