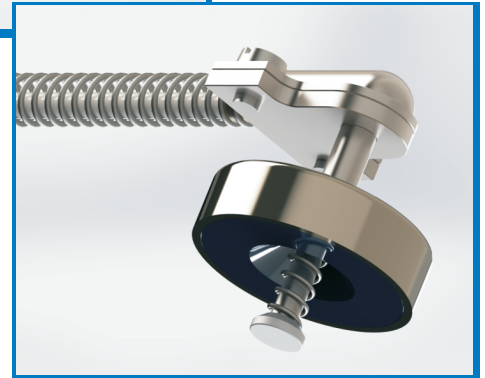
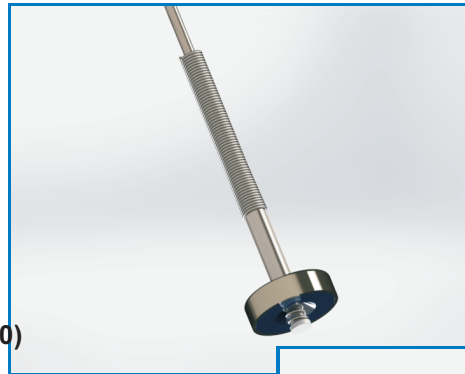


SERIE GF-7030/MA "Magnetfühler"

Thermoelemente zur Erfassung von Temperaturen an magnetischen Oberflächen

Ausstattung / Merkmale

- Thermoelemente nach DIN EN 60584 (DIN 43710)
- Fe-CuNi (J / L), NiCr-Ni (K), Pt-RhPt Typ (S / R)
- Genauigkeit besser 1,5K / 0,75K
- Segmentmaterial Edelstahl 1.4571
- Standardausführung Durchmesser $\varnothing 25\text{m}$
- Hochgenaue Thermoleitung anstatt Ausgleichsleitung
- Ausführung mit oder ohne Knickschutzfeder
- MADE IN GERMANY



Allgemeines

Gräff Temperatursensoren der Baureihe GF-7030/MA eignen sich speziell für den Einsatz zur Temperaturerfassung an metallischen und magnetischen Oberflächen aus den Bereichen Kunststofftechnik, Pharmaindustrie, Kraftwerkstechnik, Heiz- und Kühltechnik, Chemieanlagen sowie im Formenbau. Durch die Kombination hochwertiger Materialien sind dieser Baureihe keine Grenzen gesetzt, zudem bietet die Ausführung Magnetfühler den Vorteil, dass hier an magnetischen Oberflächen einfach aber präzise die Temperatur ohne Messbohrung erfasst werden kann. Wie bei allen Gräffsensoren wird auch diese Serie ausschließlich mit Thermoleitung anstatt Ausgleichsleitung hergestellt. Die Sensorausführung GF-7030/MA/W lässt sich selbst bei kleinstem Platzbedarf, durch die gewinkelte Ausführung, anwenden. Der Sensor wie auch das Gehäuse sind standardmäßig in Edelstahl ausgeführt.

Zur dauerhaften Befestigung verwenden wir bei dieser Ausführung einen speziellen, sehr stark magnetisierten Permanentmagneten! Wie alle Gräffsensoren, kann auch diese Ausführung mit allen Leitungsverfügbarkeiten gefertigt werden!


Weitere Ausführungen entnehmen Sie bitte dem Bestell- und Zusatzblatt!

Technische Daten in kurzer Übersicht

- | | |
|--|--|
| ● Thermospannungen
Fe-CuNi (J/L), NiCr-Ni (K), Pt-RhPt (S/R) | ● Leitungsarten (generell Thermoleitung!)
Alle verfügbaren Ausführungen möglich |
| ● Segmentabmessungen
Standard $\varnothing 25\text{ mm}$, Federdruck 10 mm | ● Prozesstemperatur
bis zu 250°C je nach Ausführung |
| ● Leitungsabgang
gerade oder abgewinkelt 90° | ● Besonderheit
Messsystem federnd gelagert |
| ● Material
Edelstahl 1.4571 und Magnet | ● Sensorbefestigung
Dauermagnet |
| ● Knickschutzfeder
Material Edelstahl, Standardlänge 70 mm | ● Sonderausführungen
auf Anfrage |



GF-7030/MA Bestellübersicht / Ausführung

Bestellcode/Beispiel 	GF-7030 /	1	FK-J	e	16	3000	TSTJS	400°C
Standard Ausführung								
<input type="checkbox"/>	GF-7030							
Sensorausführung								
	Leitung gerade	MA						
	Leitung 90°	MAW						
Sonderausführung								
Anzahl Messsystem								
	1 x					1		
	2 x					2		
Sonderausführung								
Thermospannungs - Kennlinie								
	DIN EN 60584-1	Fe-CuNi/J	FK-J					
	DIN EN 60584-1	NiCr-Ni/K	NC					
	DIN 43710 (alt)	Fe-CuNi/L	FK-L					
Sonderausführung								
Elektrische Eigenschaft								
	Potentialgebunden	eingeschweisst				e		
	Potentialfrei	isoliert				i		
Durchmesser Segment								
	25 mm					o.a. X,X		
Sonderausführung								
Leitungslänge in mm								
	Angabe in mm					3000		
Sonderausführung								
Leitungsart **								
	Glasseide-Glasseide-Edelstahlarm.					ohne Angabe		
	R-Glasseide/R-Glasseide/Edelstahlarm.					RGL-RGL-PVA		
	Glasseide-Glasseide-Edelstahlarm.-PTFE					GL-GL-PVA-TE		
	Teflon - Silikon					TE-SI		
Weitere Ausführungen gemäß DB-LTG								
Anschlussart								
	Freie Enden A/60 mm						A	
	Prüfenden						PRF	
	Flachstecker - Thermo Standard						TSTXS	
	Flachstecker - Thermo Mini						TSTXM	
	Rundstecker-Bajonettverschluss						CST3PB	
	Rundstecker-Schraubverschluss						CST3PS	
	Lemo-Stecker + Größe + Polzahl						LST2P2	
	Anschlusskopf "PK"						PK	
	Anschlusskopf "BK"						BK	
Sonderausführung								
Temperatur Messspitze								
	Angabe in °C							250°C
Sonderausführung								

**Keine Angabe = Standard