

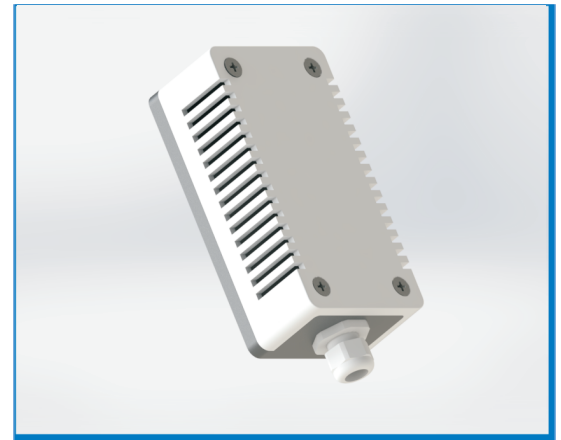
SERIE GF-7133/A

“Trockenraumfühler”

Widerstandsthermometer zur Erfassung von Temperaturen in trockenen Räumen oder Container

Ausstattung / Merkmale

- Widerstandsthermometer nach DIN EN 60751
- PT50/PT100/PT500/PT1000/KTY/NTC/PTC
- Standardausführung mit Platin-Widerstandschip
- Gehäuse komplett aus Kunststoff
- Standardausführung mit Lufteintrittsschlitzen
- Ausführung mit innenliegenden Messsystem
- Optional mit Messumformer 4 - 20 mA / 0 - 10 VDC
- MADE IN GERMANY



Allgemeines

Gräff Temperatursensoren der Baureihe GF-7133/A eignen sich speziell für den Einsatz zur Temperaturerfassung in trockenen Räumen Container u.w. aus den Bereichen Kunststofftechnik, Pharmaindustrie, Kraftwerkstechnik, Heiz- und Kühltechnik, Chemieanlagen sowie im Formenbau. Durch die Kombination hochwertiger Materialien sind dieser Baureihe keine Grenzen gesetzt, zudem bietet die Ausführung mit Lufteintrittsschlitzen den Vorteil, dass sich Temperaturen sehr schnell und nahezu ohne Verzögerungen erfassen lassen. Wie bei allen Gräffsensoren wird auch diese Serie ausschließlich mit Platin - Widerstandschips oder gewickelten Keramik - Widerständen hergestellt. Für die Temperaturerfassung im Aussenbereich oder in Feuchträumen steht Ihnen die Ausführung GF-7133/R zur Verfügung. Mittels 2 Stück Schrauben lassen sich diese Sensoren einfach als Wandmontage ausführen. Optional ist diese Sensorbaureihe auch mit einem Messumformer auszustatten!

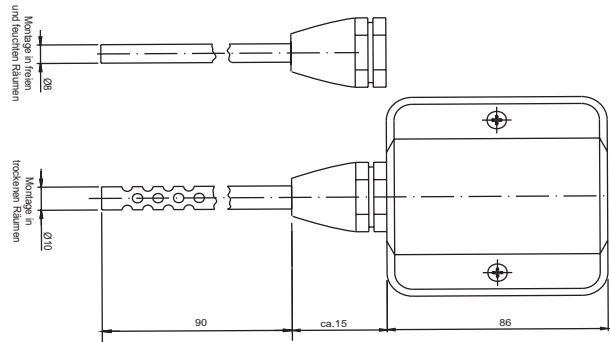
Weitere Ausführungen entnehmen Sie bitte dem Bestell- und Zusatzblatt!

Technische Daten in kurzer Übersicht

- Widerstandsthermometer - Grundwerte PT50/PT100/PT500/PT1000/KTY/NTC/PTC
- Standard - Gehäuse 65 mm x 120 mm
- Sensoranschluss Kabelverschraubung PG oder metrisch
- Material Gehäuse Kunststoff
- Besonderheit innenliegendes Messsystem
- Zusatzmerkmal Optional mit Signalmessumformer
- Prozesstemperatur bis zu 55°C
- Besonderheit schnellansprechend
- Sensorbefestigung 2 Stück Schrauben oder Rohrbefestigung
- Sonderausführungen auf Anfrage



GF-7133/R Bestellübersicht / Ausführung



Bestellcode/Beispiel	GF-7133/R	1	8x90	P	K	150
Standard Ausführung						
<input type="checkbox"/>	GF-7133/R					
Anzahl Messsystem						
<input type="checkbox"/>	1 x	1				
<input type="checkbox"/>	2 x	2				
Sonderausführung						
Widerstandsthermometer Grundwerte						
<input type="checkbox"/>	Standard	PT100/Klasse B			o.a.	
<input type="checkbox"/>		PT100/Klasse A			K1A	
<input type="checkbox"/>		PT50/PT500/PT1000/KTY/NTC/PTC			XX	
Sonderausführung						
Elektrische Eigenschaft						
<input type="checkbox"/>		2-Leiterschaltung			o.a.	
<input type="checkbox"/>		3-Leiterschaltung			3-L	
<input type="checkbox"/>		4-Leiterschaltung			4-L	
Durchmesser x Einbaulänge						
<input type="checkbox"/>		8,0 mm x 90 mm			8 x 90	
<input type="checkbox"/>		Angabe in mm			XX	
Sonderausführung						
Ausführung Schutzrohr						
<input type="checkbox"/>		perforiert			P	
<input type="checkbox"/>		geschlossen			G	
Sonderausführung						
Ausführung Gehäuse						
<input type="checkbox"/>		Kunststoff			K	
<input type="checkbox"/>		ALU			ALU	
Sonderausführung						
Option Messumformer						
<input type="checkbox"/>		MU4-20mA				MU4-20mA
<input type="checkbox"/>		MU0-10VDC				MU0-10VDC
Sonderausführung						
Temperatur Messspitze						
<input type="checkbox"/>		Angabe in °C				150
Sonderausführung						